

브랜드검색 PC 프리미엄형 기본 제작 가이드

2017.07

EXTERNAL

V1.0

Contents

- 01 유형 정의
 - 프리미엄형 기본
- 02 소재별 제작 가이드
 - 1 바탕이미지 (이미지/동영상 공통)
 - 2 좌측 영역
 - 3 썸네일 (이미지/동영상 공통)
 - 4 컬러 적용 (이미지/동영상 공통)
- 03 법적고지/심의필 가이드
 - 법적고지문 유형 선택

01 유형 정의

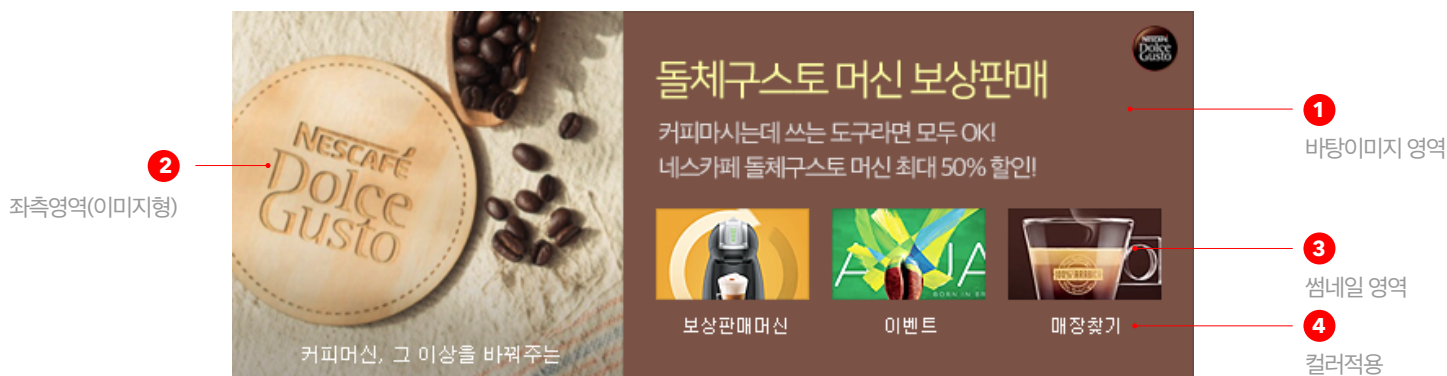
브랜드검색 'PC프리미엄형 기본' 제작가이드

PC 프리미엄형 기본은 이미지와 동영상 중 좌측 영역에 노출될 유형을 선택하여 사용하실 수 있습니다.
우측 영역은 동일하게 상단 텍스트 영역과 썸네일 3개로 구성됩니다.

PC 프리미엄형 기본

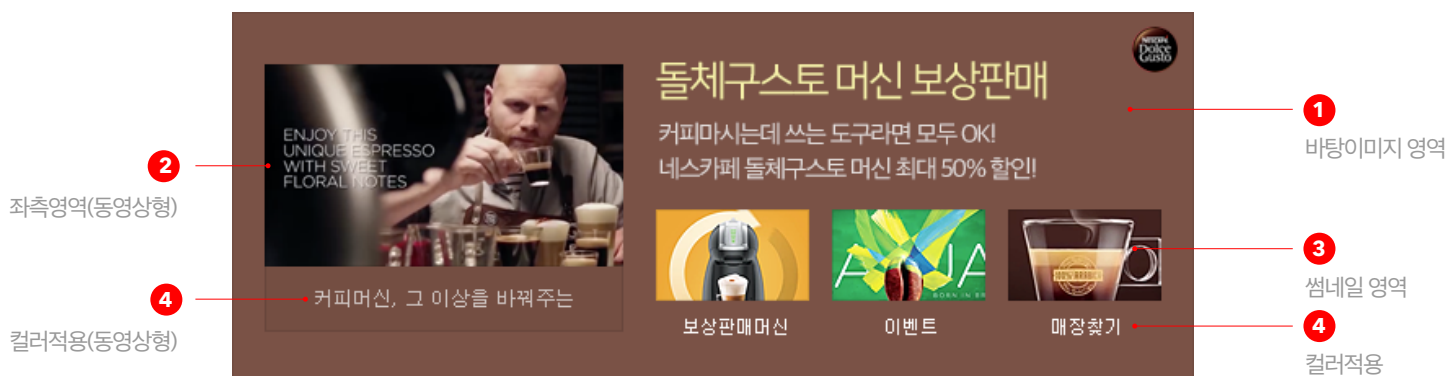
1 이미지형

좌측 영역에 메인이미지가 노출되며 하단 텍스트는 옵션으로 선택 가능합니다. (링크는 메인 이미지 전체에 적용)



2 동영상형

좌측 영역에 동영상상이 노출되며 하단 텍스트는 필수로 기재하여야 합니다. (링크는 하단 텍스트에만 적용)



02 소재별 제작 가이드

브랜드검색 'PC프리미엄형 기본' 제작가이드

1 바탕이미지 (이미지/동영상 공통)

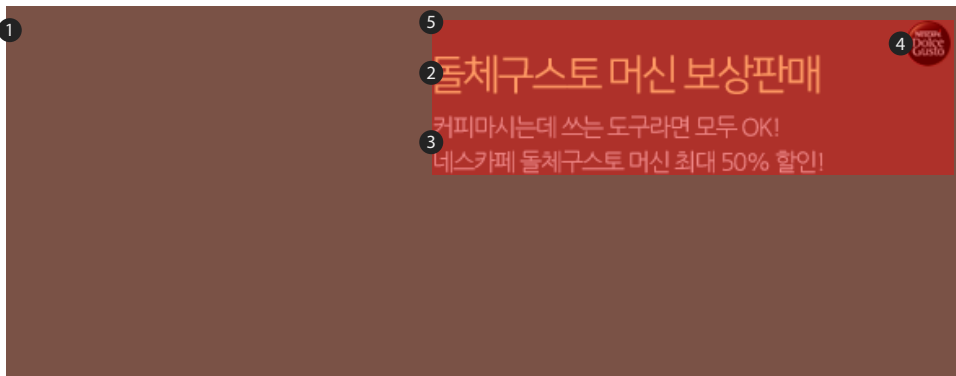
- 바탕이미지 소재

- 이미지, 동영상형 상품 모두 공통으로 작업합니다.
- 제작가이드와 제작용 파일을 참고하여 작업합니다.



- 사이즈 : 가로 590px, 세로 228px
- 파일확장자 : JPEG, JPG, PNG-24
- 제작용 PSD 파일을 참고하여 제작
- 파일 용량 : 2MB 이하

제작용 파일 :

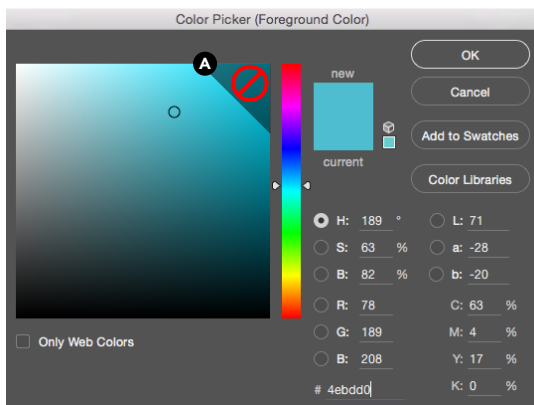
[브랜드검색_PC프리미엄형기본.psd](#)

1 바탕 이미지

- 사이즈 : 가로 590px, 세로 228px 사이즈로 확장자 jpg, jpeg, png만 사용 가능합니다.
- 컬러 : 바탕 이미지 BG는 단색만 사용 가능하며 테두리 라인 사용은 불가합니다. (바탕 이미지 단색 배경가이드 참고)

- 바탕 이미지 단색 배경 가이드 (포토샵 컬러피커 기준)

한개의 배경 컬러를 사용하는 방식으로 폰트컬러 및 이미지컬러에 어울리는 색상으로 선택합니다.



A 컬러피커 기준 : 원색이 되는 컬러와 밝기가 과도한 컬러는 사용할 수 없습니다. (원색, 형광, 화이트)

2 타이틀 텍스트

- 폰트 : 나눔스퀘어 또는 나눔고딕, Regular, 19pt 를 기본으로 사용합니다.
- 컬러 : 블랙, 화이트, BG에 어울리는 브랜드컬러(가독성 좋은 컬러)를 사용해도 됩니다.
- 글자수 : 타이틀 텍스트가 로고와 서로 겹치지 않도록 작성합니다.

02 소재별 제작 가이드

브랜드검색 'PC프리미엄형 기본' 제작가이드

3 서브 텍스트

- 폰트 : 나눔고딕, Regular, 11pt 를 기본으로 사용합니다.
- 컬러 : 블랙이나 화이트 컬러를 적용합니다.
- 글자수 : 텍스트는 2줄로 구성하며 우측여백은 40px입니다.

텍스트위치는 제작용 PSD 파일을 참고하여 작성합니다.

4 로고

- 위치 : 우측상단에 넣습니다. 상단과 우측 여백은 10px입니다.
- 컬러 : 로고 브랜드 컬러나, 하얀색으로 적용합니다.
- 크기 : 로고와 타이틀 텍스트가 서로 겹치지 않도록 넣어주세요.

5 링크(빨간색 영역) : <http://>, <https://> 중 한 개 택하여 이미지에 링크 될 URL을 삽입합니다.

02 소재별 제작 가이드

브랜드검색 'PC프리미엄형 기본' 제작가이드

2 좌측 영역

- 이미지 & 동영상 소재

- 초상권, 저작권, 상표권 등 타인의 권리를 침해하는 동영상과 선정적이고, 음란한 신체 노출 동영상 및 이미지는 사용이 불가합니다.
- 제작가이드를 준수하여 소재를 전달합니다.



- 이미지 소재

- 사이즈 : 가로 480px, 세로 456px 이상 (비율유지)
- 파일확장자 : JPEG, JPG, PNG-24
- 파일 용량 : 10MB 이하



- 동영상 소재

- 비율 : 16:9 비율의 원본 영상
- 파일 확장자 : mp4, avi, mov, mpg, mpeg, asf, swf, wmv, skm, k3g, webm, mkv, flv, 3gpp, mtv
- 파일해상도 : 480P 이상
- 파일 용량 : 50MB 이하
- 재생 시간 : 5분 이내

2-1. 메인이미지 (이미지형)

좌측 영역에 이미지가 적용되며, 하단의 텍스트는 입력 여부를 선택하실 수 있습니다. 단, 텍스트 컬러는 흰색으로 고정되어 있습니다.



① 이미지 : 가로 480px, 세로 456px 이상 (비율유지) jpg, jpeg, png만 사용 가능하며 테두리 라인 사용은 불가합니다.

- 링크는 http://, https:// 중 한 개 택하여 이미지에 링크 될 URL을 삽입합니다.

② 하단텍스트 (옵션) : 1~15자 내 입력 가능합니다.

2-2. 메인이미지 (동영상형)

좌측 영역에 동영상이 적용되며, 하단의 텍스트는 필수로 입력하여야 합니다. 단, 텍스트컬러와 하단 BG컬러는 선택 가능합니다.



02 소재별 제작 가이드

브랜드검색 'PC프리미엄형 기본' 제작가이드

① 동영상 : 해상도 480P이상, 16:9 비율인 동영상만 사용 가능합니다.

- 동영상 초기 로딩 시에는 네이버에서 제공하는 기본 로딩 화면을 사용하며, 재생 종료 후 노출 될 화면은 동영상 업로드 시 자동 추출되는 썸네일 10장 중 선택하실 수 있습니다. (선택하지 않으실 경우는, 동영상의 가장 첫 화면으로 자동 적용됩니다.)
- 다양한 PC 환경에서의 원활한 재생을 위하여 업로드 시 네이버에서 제공하는 인코딩이 진행되며, 480P 해상도 이상의 동영상을 등록하시면 자동적으로 노출 될 소재사이즈에 맞게 인코딩 됩니다.
- 원본 동영상 자체가 품질이 낮은 경우는 광고 등록이 제한될 수 있습니다.

② 하단텍스트 (필수)

- 글자수 : 1~15자 내 입력 가능합니다.
- 링크 : http://, https:// 중 한 개를 택하여 텍스트에 링크 될 URL을 삽입합니다.
- 텍스트 컬러 : White/Black 중 선택가능 (동영상형 하단 텍스트와 썸네일 텍스트는 동일한 컬러로 적용됩니다.)
- 동영상하단 BG 컬러 : White/Black 중 선택가능합니다. (하단 4. 컬러적용 참고)

※ 동영상하단 BG는 바탕이미지가 블랙에 가까운 어두운 색일 경우에만 화이트로 적용하시기 바랍니다.

※ 텍스트와 동영상하단BG가 잘 보이지 않는 색상으로 적용되었을 경우, 검수에서 보류 처리 될 수 있습니다.

02 소재별 제작 가이드

브랜드검색 'PC프리미엄형 기본' 제작가이드

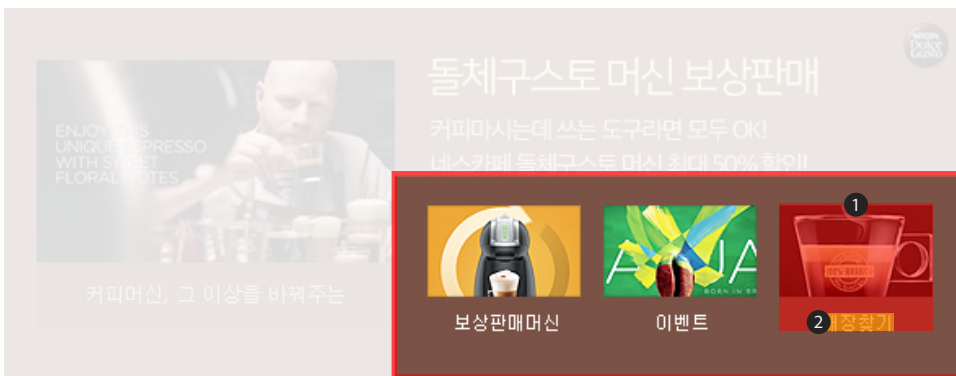
3 썸네일 (이미지/동영상 공통)

- 썸네일 이미지 소재

- 이미지, 동영상형 모두 공통으로 작업합니다.
- 제작가이드를 준수하여 소재를 전달합니다.



- 사이즈 : 가로 188px, 세로 112px이상 (비율유지)
- 파일확장자 : JPEG, JPG, PNG-24
- 썸네일 개수 : 3개로 구성
- 파일 용량 : 10MB 이하



① 이미지 : 가로 188px, 세로 112px 이상 (비율유지) 확장자 jpg, jpeg, png만 사용 가능하며 테두리 라인 사용은 불가합니다.

- 링크(빨간색 영역) : http://, https:// 중 한 개 택하여 이미지에 링크 될 URL을 삽입합니다.

② 썸네일 텍스트

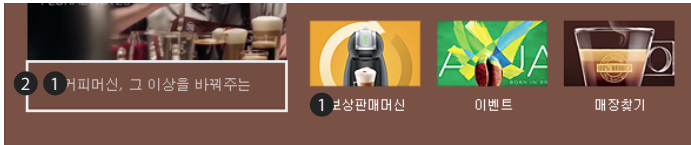
- 글자수 : 1~7자 내 입력 가능합니다. (띄어쓰기 포함)

- 컬러 : White/Black 중 바탕이미지 색상에 맞춰 선택할 수 있습니다. 잘 보이지 않는 색상으로 적용되었을 경우, 검수에서 보류 처리 될 수 있습니다. (하단 4. 컬러적용 참고)

02 소재별 제작 가이드

브랜드검색 'PC프리미엄형 기본' 제작가이드

4 컬러적용 (이미지/동영상 공통)



1 텍스트컬러

- 텍스트 컬러 : White/Black 중 선택 가능합니다. (동영상형 하단 텍스트와 썸네일 텍스트는 동일한 컬러로 적용)

2 동영상 하단텍스트 BG컬러

- 동영상하단 BG 컬러 : White/Black 중 선택 가능합니다.

- 동영상하단 BG는 바탕이미지가 블랙에 가까운 어두운 색일 경우에만 화이트로 적용하시기 바랍니다.

※ 텍스트와 동영상하단 BG가 잘 보이지 않는 색상으로 적용되었을 경우, 검수에서 보류 처리 될 수 있습니다.

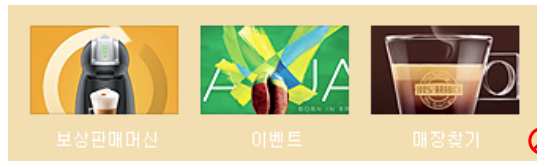
- 썸네일 텍스트 컬러 예시

밝은 바탕이미지에 Black 컬러 텍스트를 사용합니다.

Good Case



Bad Case



어두운 바탕이미지에 White 컬러 텍스트를 사용합니다.

Good Case



Bad Case



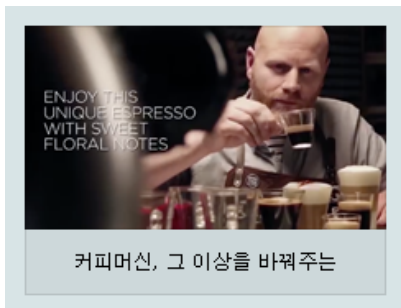
02 소재별 제작 가이드

브랜드검색 'PC프리미엄형 기본' 제작가이드

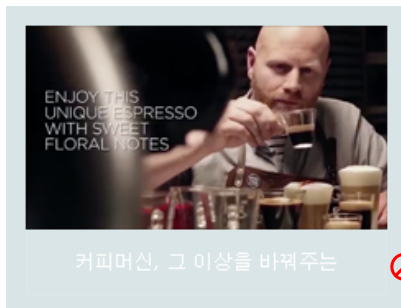
- 동영상 하단 BG컬러, 텍스트컬러 예시

밝은 바탕이미지엔 텍스트와 동영상 하단 BG컬러를 Black로 선택합니다.

Good Case

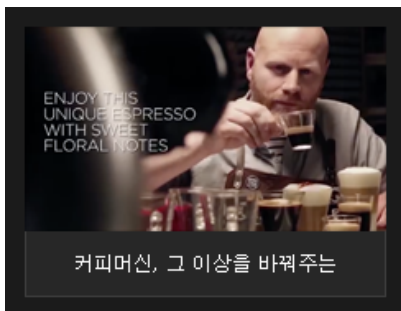


Bad Case

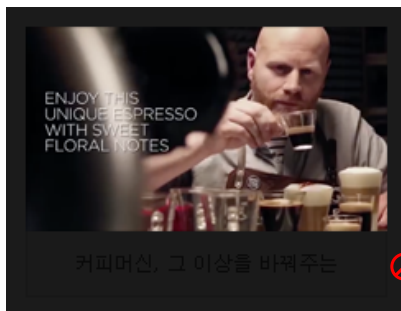


어두운 바탕이미지엔 텍스트와 동영상 하단 BG컬러를 White로 선택합니다.

Good Case



Bad Case



03 법적고지/심의필 입력 가이드


브랜드검색 'PC프리미엄형 기본' 제작가이드

법적고지문 유형 선택

법정사전심의 대상 또는 자율심의 대상이거나 의무 고지사항이 있는 경우, 소재 하단의 '법적고지문' 유형 선택 시 노출되는 '고지영역' 내에 각 협회의 심의필 번호 또는 각 업종별 의무 고지사항을 기재하여야 합니다.

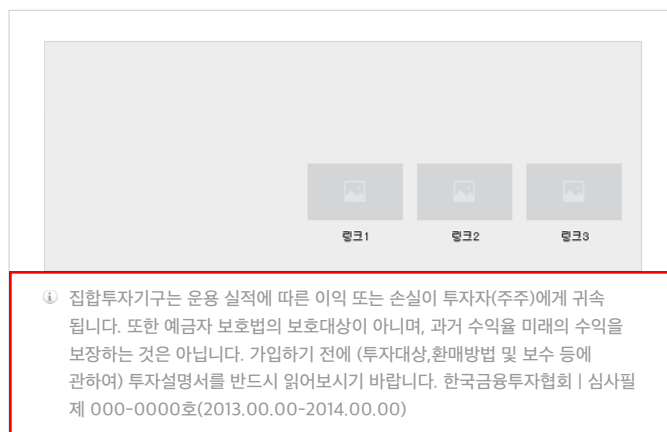
- 심의필 번호 기재 시, 혹은 필수 기재 항목 사이는 “|”표시로 구분되어야 합니다.
- 아래 예시를 참고로 업종별 상세 가이드는 '브랜드검색 검수가이드'를 확인하시기 바랍니다.

의료 업종 예시



① 대한의사협회 의료광고 심의위원회 | 제 121010-중-34297

금융 업종 예시




① 집합투자기구는 운용 실적에 따른 이익 또는 손실이 투자자(주주)에게 귀속됩니다. 또한 예금자 보호법의 보호대상이 아니며, 과거 수익률 미래의 수익을 보장하는 것은 아닙니다. 가입하기 전에 (투자대상, 환매방법 및 보수 등에 관하여) 투자설명서를 반드시 읽어보시기 바랍니다. 한국금융투자협회 | 심사필 제 000-0000호(2013.00.00-2014.00.00)

보험 업종 예시



① 이 보험계약은 예금자보호법에 따라 예금보험공사가 보호하되, 보호한도는 본 보험회사에 있는 귀하의 모든 예금 보호 대상 금융상품의 해지환급금(또는 만기 보험금이나 사고보험금)에 기타지급금을 합하여 1인당 '최고 5천만원'이며, 5천만원을 초과하는 나머지 금액은 보호하지 않습니다. 기존 계약을 해지하고 새로운 계약을 체결할 때에는 보험인수가 거절되거나 보험료 인상 및 보장내용이 달라질 수 있습니다. 자세한 내용은 약관과 상품설명서를 읽어보시기 바랍니다. 생명보험협회 심의필 제2017-1280호(2017.3.29)

대부중개업 예시



① (주)대출업체(2015-서울영등포-1234)

② ① 과도한 빚은 당신에게 큰 불행을 안겨줄 수 있습니다.

③ 상호명 : (주) 00대부중개 | 대표자 : 000 | 사업자등록번호 : 123-45-67890 | 대부중개업 등록번호 : XXXX-XXXX-0000 | 대부중개업 등록기관 : 00구청 123-456-789 | 소재지 : 00동 00동 XX호 123-4번지 | 대출금리 : 0%~00% (차등적용) | 이자와 추가비용 없음 | 대표번호 : 031-1234-5678

- 대부업/대부중개업종의 경우 '법적고지문' 유형 선택 시 '대부업/대부중개업'을 선택하셔서 ① 상호 및 등록번호 ② 경고문구 ③ 하단 필수 고지문구를 모두 입력하셔야 합니다.

Conclusion.

광고 소재 제작은 본 제작 가이드와 검수가이드를 모두 준수하여 제작해 주셔야 합니다.

본 가이드는 브랜드검색 PC 프리미엄형 기본 광고 제작 시에만 사용 가능하며 임의로 수정할 수 없습니다.

기타 활용에 대한 문의나 추가적인 가이드가 필요한 경우, 영업 담당자를 통해 문의 부탁드립니다.